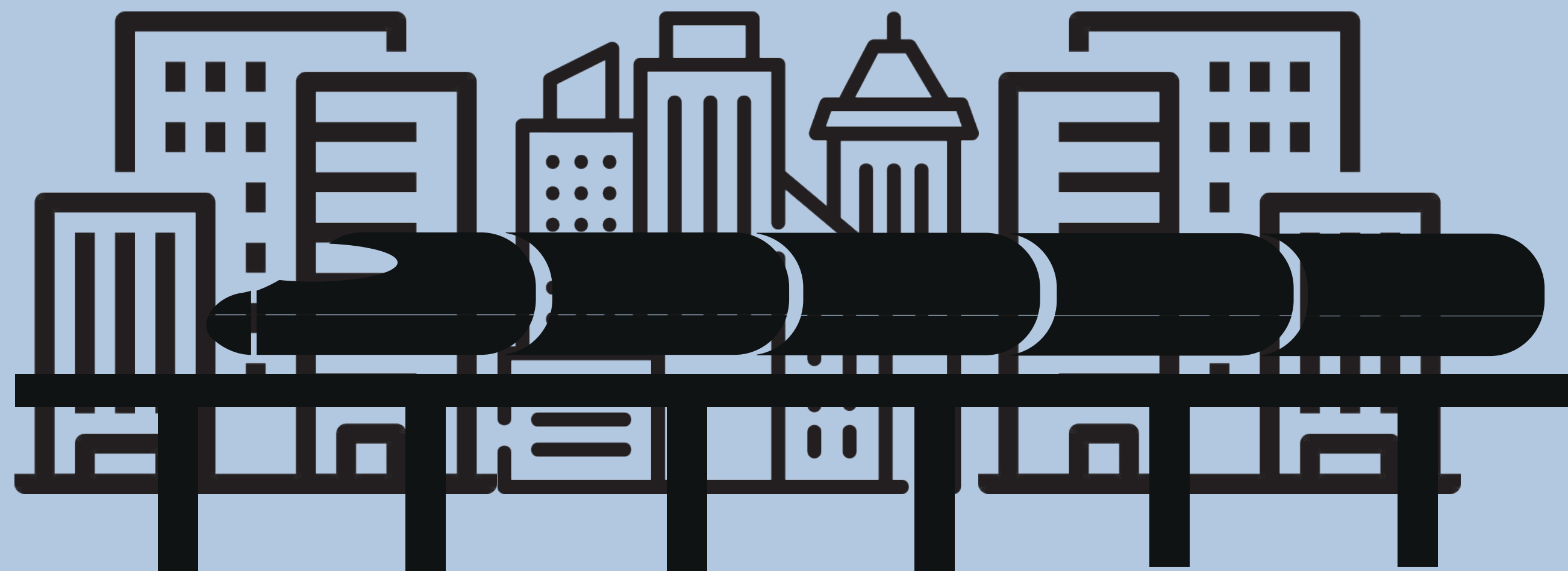


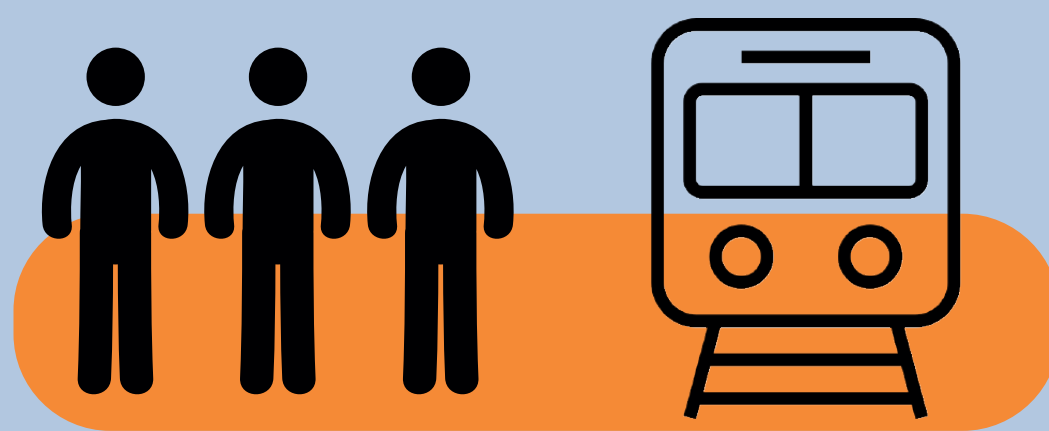
# เปิดเมืองให้ปลอดภัย แบบ “น้องรถไฟฟ้า โควิดมาหา นะเธอ”



**มนุษย์เดินทางสาธารณะ**  
พึ่งพารถไฟฟ้าทั้งบนฟ้าและใต้ดิน

"เราจะออกแบบการการเดินทางให้ผู้คนมั่นใจได้อย่างไร?"

# ก่อนขึ้นรถไฟฟ้า

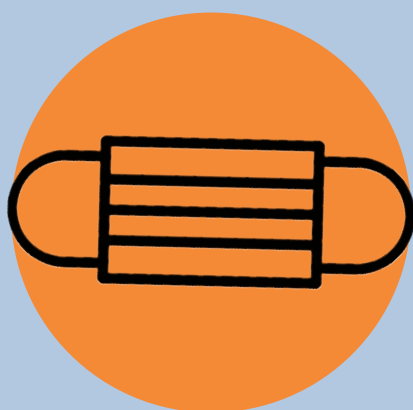


มีจุดทำความสะอาดและคัดกรอง เช่น มีจอ  
วัดอุณหภูมิผู้ที่มีไข้ มีที่กดแอลกอฮอล์ หรือ  
อุโมงค์ฆ่าเชื้อที่ได้มาตรฐาน

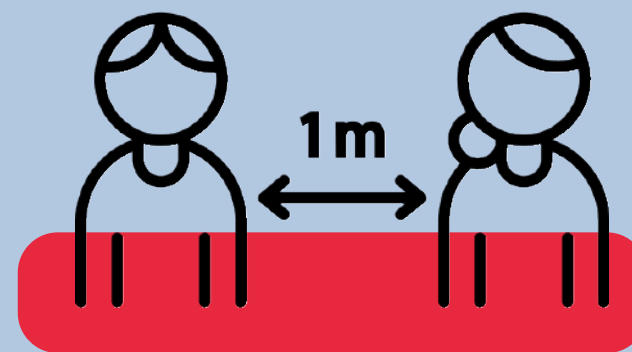
กำหนดจำนวนผู้โดยสารที่สามารถรับได้ใน  
แต่ละตู้โดยสาร (อาจใช้ **Sensor** ในการ  
ตรวจ มีเสียงร้องเมื่อคนแน่น)



ส่งเสริมการใช้**บัตรส่วนตัว** หรือ **App บนมือถือ แทนตั๋ว** ยกเลิกการกดซื้อบัตรโดยสาร  
จากตู้อัตโนมัติ หรือมีพนักงานยืนประจำเพื่อช่วยกดสั่งซื้อแทน



ผู้โดยสารทุกคนต้องใส่หน้ากาก  
อนามัยหรือหน้ากากผ้า **ไม่ใส่ห้ามขึ้น**

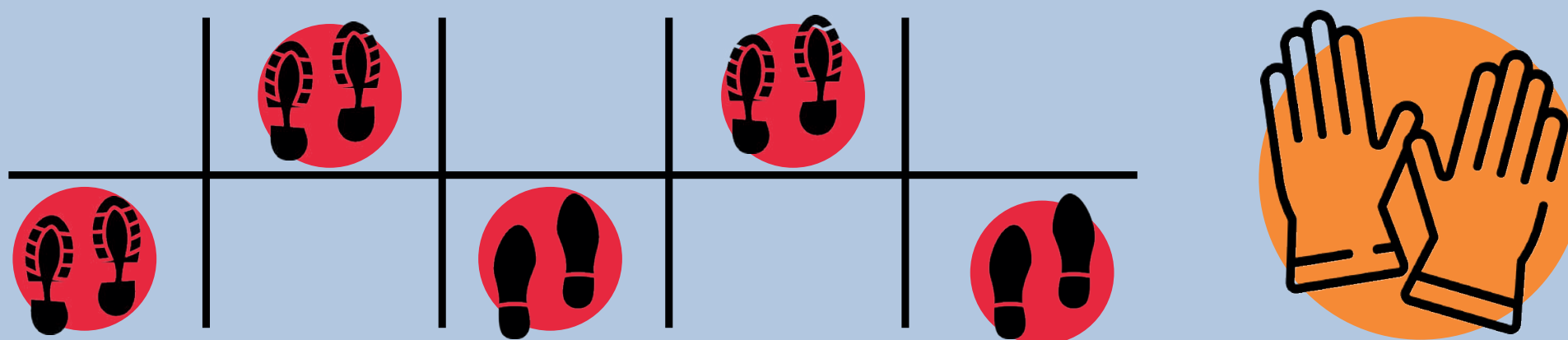


ทำสัญลักษณ์**เว้นระยะห่าง**  
สำหรับผู้โดยสารที่ต่อคิวรอขึ้นรถไฟ

# ระหว่างการเดินทาง



มีที่กันระหว่างผู้โดยสาร เพื่อลดการติดเชื้อ  
และกำหนดจำนวนผู้ที่นั่งที่ชัดเจนในแต่ละตู้โดยสาร



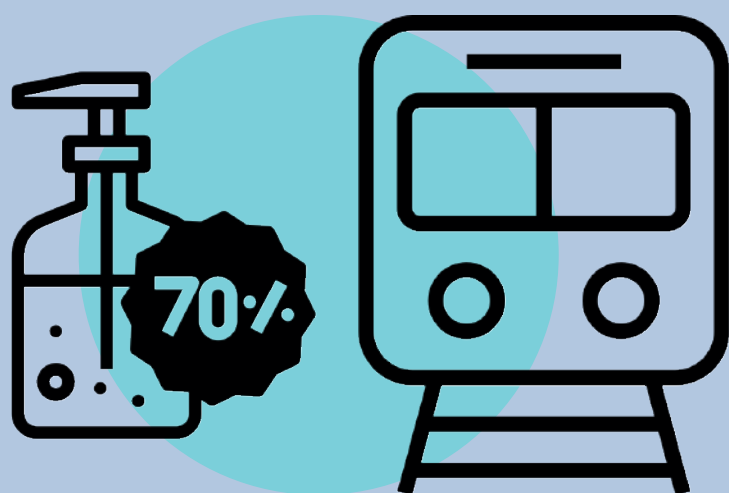
กำหนดตำแหน่งในการยืน และบังคับให้สวมถุงมือสะอาด  
ในการจับราว เพื่อลดโอกาสในการติดเชื้อ



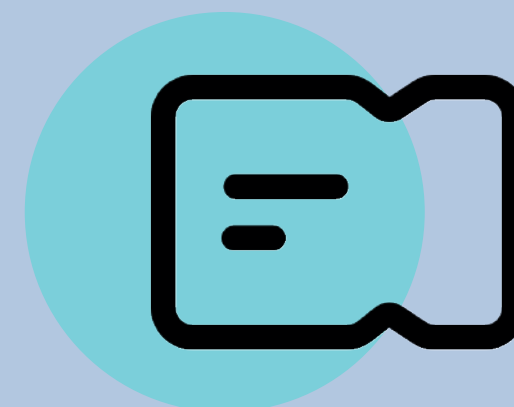
งดการพูดคุยกันเองและผ่านโทรศัพท์  
ระหว่างมีผู้โดยสารบนรถ

จัดหาแอลกอฮอล์ (70%) ไว้ให้  
บริการในทุกตู้โดยสาร

# ออกจากรถไฟฟ้า



ทำความสะอาดทุกตู้โดยสาร  
ทุกครั้งที่มีโอกาสจอดพักรถ



ทำความสะอาดบัตรโดยสารใหม่  
ทุกครั้งที่มีการหมุนเวียนมาใช้ใหม่



เพิ่มความถี่ในการวิ่งของรถไฟ  
เพื่อลดความแออัดและโอกาสในการติดเชื้อ